

CAL. 6-5

78 Units (303 - 380)

Constructed 1942

ENOPH OFFICE

Unit 347

SEQUOIA COURTS TERRACE

1 Bdrm. - 12

3 Bdrm. - 16

5 Bdrm. - 2

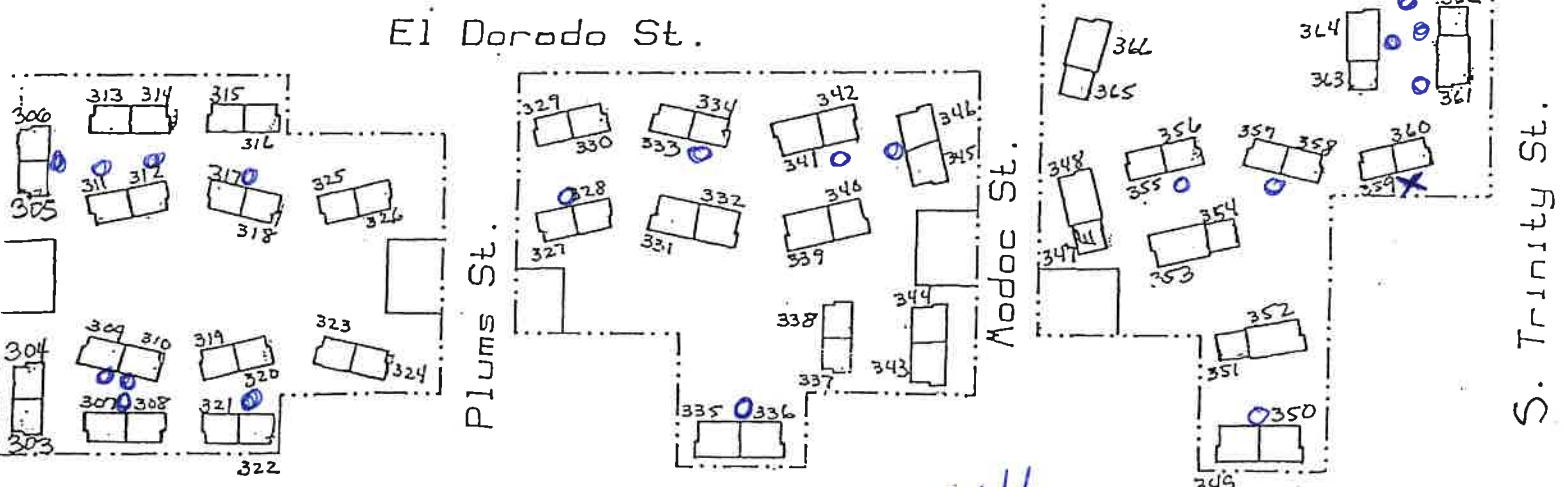
2 Bdrm. - 38

4 Bdrm. - 10

UNIT	ADDRESS
303	549 S. Thorne (2)
304	545 S. Thorne (2)
305	511 S. Thorne (2)
306	507 S. Thorne (2)
307	17 O'Neill (2)
308	21 O'Neill (2)
309	533 S. Thorne (2)
310	537 S. Thorne (2)
311	521 S. Thorne (2)
312	525 S. Thorne (2)
313	18 El Dorado (2)
314	22 El Dorado (2)
315	32 El Dorado (2)
316	38 El Dorado (2)
317	531 S. Thorne (2)
318	522 Plumas (2)
319	541 S. Thorne (2)
320	540 Plumas (2)
321	31 O'Neill (2)
322	37 O'Neill (2)
323	534 Plumas (2)
324	530 Plumas (2)
325	518 Plumas (2)
326	514 Plumas (2)
327	517 Plumas (2)
328	521 Plumas (2)
329	505 Plumas (2)
330	112 El Dorado (2)
331	533 Plumas (3)
332	537 Plumas (3)
333	120 El Dorado (2)
334	124 El Dorado (2)
335	127 O'Neill (3)

UNIT	ADDRESS
336	131 O'Neill (3)
337	536 S. Modoc (2)
338	532 S. Modoc (2)
339	524 S. Modoc (3)
340	520 S. Modoc (3)
341	134 El Dorado (3)
342	138 El Dorado (3)
343	544 S. Modoc (3)
344	540 S. Modoc (3)
345	508 S. Modoc (3)
346	504 S. Modoc (3)
347	519 S. Modoc (1)
348	515 S. Modoc (4)
349	229 O'Neill (3)
350	233 O'Neill (3)
351	531 S. Modoc (1)
352	535 S. Modoc (4)
353	523 S. Modoc (4)
354	527 S. Modoc (1)
355	503 S. Modoc (2)
356	507 S. Modoc (2)
357	511 S. Modoc (2)
358	514 Trinity (2)
359	510 Trinity (2)
360	504 Trinity (2)
361	456 Trinity (5)
362	452 Trinity (1)
363	460 Trinity (1)
364	446 Trinity (4)
365	455 S. Modoc (1)
366	451 S. Modoc (4)
367	409 S. Modoc (4)
368	413 S. Modoc (1)

UNIT	ADDRESS
369	403 S. Modoc (1)
370	208 E. Dunn (5)
371	421 S. Modoc (4)
372	425 S. Modoc (1)
373	216 E. Dunn (1)
374	222 E. Dunn (4)
375	442 Trinity (4)
376	438 Trinity (1)
377	230 E. Dunn (1)
378	238 E. Dunn (4)
379	434 Trinity (3)
380	430 Trinity (3)



39 Buildings in Complex

O'Neil Av.

middle
 Gas meters ~~back~~ back of units
 ○ Clean outs ~~behind~~ behind units
 X Water shut to unit
 Electrical Breaker Panels behind units